



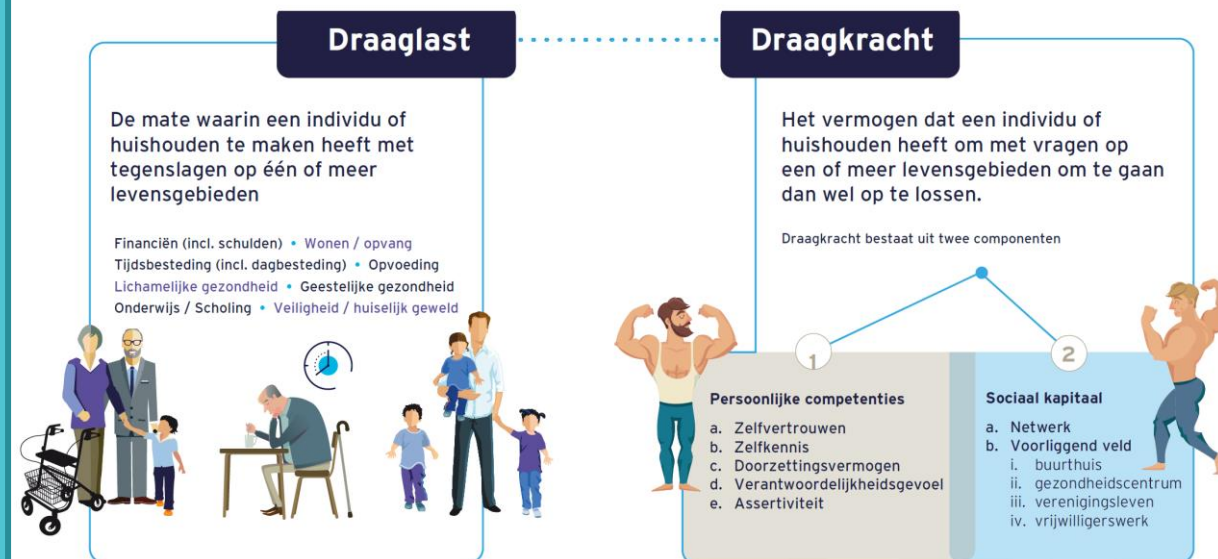
Infographic Waarde-propositie Welzijn Ermelo



Conclusies:



- 1 Het vergroten van de draagkracht is de focus in de professionele praktijk van de medewerkers van WE. Daarmee draagt Welzijn Ermelo bij aan de zelfredzaamheid, welbevinden en maatschappelijke participatie van inwoners.
- 2 De inzet in het voorveld leidt tot een vermindering van het beroep op maatwerkvoorzieningen.
- 3 Het benutten van draagkracht van inwoners door de inzet van inwoners voor de samenleving te faciliteren voorkomt extra uitgaven. Dat is het benutten van inclusieve burgerkracht.
- 4 Welzijn Ermelo is onderscheidend van andere organisaties omdat de invalshoek primair ligt in het vergroten en het benutten van het oplossend vermogen in de samenleving en van mensen zelf.
- 5 Investeren in Welzijn Ermelo heeft een positief maatschappelijk en financieel rendement.



Bron: BMC/UT, 2018



Jannie
Voorveld

Herstel en behoud eigen regie

- Van:** Financieel risicovolle en kwetsbare thuissituatie.
- Naar:** Stabiele situatie door beschikbaarheid van achtervang voor mantelzorg en financiën.
- Interventie:** Signaleren en ondersteunen.
- Rendement:** Voorkomen onhoudbare financiële en maatschappelijke situatie.



Dorien
Voorveld

Neerwaartse spiraal doorbreken

- Van:** Kwetsbare en kleine leefwereld.
- Naar:** Regie terug, meer zelfvertrouwen en betaald werk.
- Interventie:** Passende activiteiten en ondersteuning die aansluit bij haar belastbaarheid en tempo.
- Rendement:** Groot maatschappelijk en financieel rendement.



Simon
Burgerkracht

Verbinden van vraag en aanbod

- Van:** De wens om betekenis te hebben voor anderen.
- Naar:** Het organiseren en benutten van burgerkracht.
- Interventie:** Verbinden van behoefte aan hulp met aanbod van burgerkracht.
- Rendement:** Groot maatschappelijk en financieel rendement.



Madelein
Inclusieve burgerkracht

Ergernis in de wijk omzetten naar betekenis in en voor de wijk

- Van:** Alleen in de omgang met overlast en stress door ergernis in de wijk.
- Naar:** Grotere betrokkenheid bij buurt, meer zelfvertrouwen.
- Interventie:** Inzet leefbaarheidsteam.
- Rendement:** Groot maatschappelijk rendement, financieel geen direct groot effect.